

位置決めシールの貼り付け方法

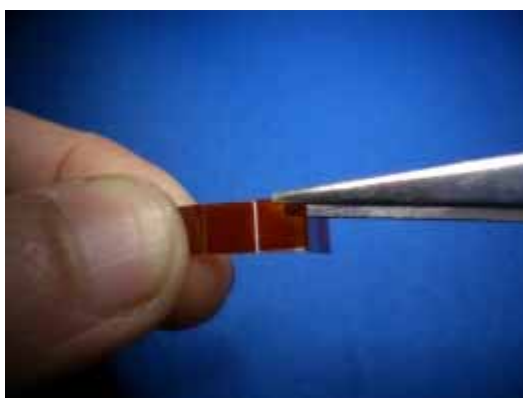
位置決めシールは、TQPACK 及び NQPACK を簡単にユーザーボード上のフットパターンに位置合わせ出来るシールです。貼り付け手順については以下をご覧ください。

「位置決めシール」はあらかじめ 5 片にわかれており、簡単に剥がしてご利用いただけます。

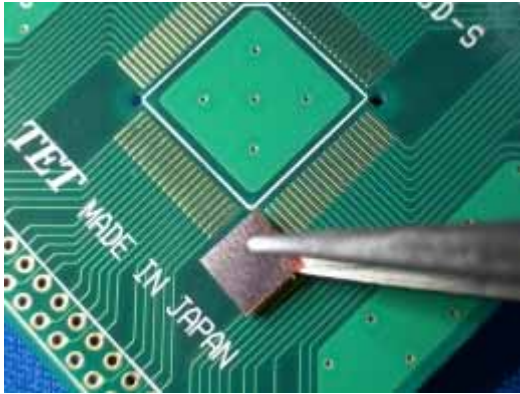
1 片は予備。



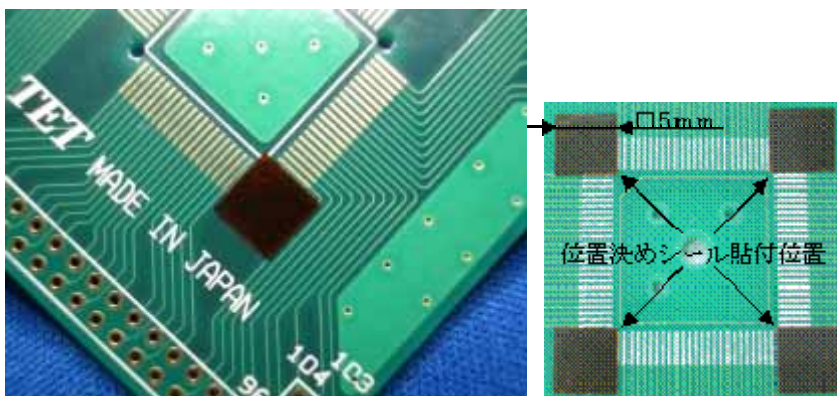
シールを剥がします。



ユーザーボード上のフットパターンの四隅に合わせてシールを貼ります。



四隅のフットパターンのラインに沿うよう正確に貼って下さい。
基板スペースが無い場合は、対角2箇所でも位置合わせ可能です。



四隅全てにシールを貼り付けます

